



Les 6



Lessen

1

S Wat is evenveel? Verbind.

$2\frac{1}{2} : \frac{1}{6} \cdot$

$\cdot 8 : \frac{1}{2} \cdot$

$\cdot 12 : 1$

$4 : \frac{1}{4} \cdot$

$\cdot 6 : \frac{1}{2} \cdot$

$\cdot 16 : 1$

$3 : \frac{1}{4} \cdot$

$\cdot 5 : \frac{1}{3} \cdot$

$\cdot 15 : 1$

2

S Reken met verhoudingen.

$$2\frac{1}{3} : \frac{1}{3} = \dots\dots$$

$$\boxed{\times 3} \quad \boxed{\times 3}$$

.....

$$2\frac{3}{5} : \frac{1}{5} = \dots\dots$$

$$\boxed{} \quad \boxed{}$$

.....

$$4\frac{1}{2} : \frac{1}{10} = \dots\dots$$

$$\boxed{} \quad \boxed{}$$

.....

$$2\frac{1}{2} : \frac{1}{8} = \dots\dots$$

$$\boxed{} \quad \boxed{}$$

.....

$$4 : \frac{2}{3} = \dots\dots$$

$$\boxed{} \quad \boxed{}$$

.....

$$5\frac{1}{4} : \frac{3}{4} = \dots\dots$$

$$\boxed{} \quad \boxed{}$$

.....

ga naar 

 les 6 S

instapoefening

Les 8



1

s Welke som hoort erbij? Wat is de prijs per kilogram?

Reken met verhoudingen.



som:

antwoord:

som:

antwoord:

2

s Reken met verhoudingen.

$7,5 : 1,5 = \dots\dots\dots$



$6,3 : 0,9 = \dots\dots\dots$

$1,5 : 0,25 = \dots\dots\dots$

$2,5 : 0,2 = \dots\dots\dots$

$14,4 : 1,2 = \dots\dots\dots$

$2,25 : 0,75 = \dots\dots\dots$

ga naar  basistaak 8 S

oefening 1

Les 9



Lessen

1

Reken uit met splitsen.

Bedenk een verhaal bij de eerste som. Laat zien hoe je splitst.

$$\underbrace{\text{€ } 40,60}_{\text{.....}} : 5 = \text{.....}$$

.....

$$\underbrace{13,2 \text{ kg}}_{\text{.....}} : 6 = \text{.....}$$

.....

$$\underbrace{21,6 \text{ m}}_{\text{.....}} : 4 = \text{.....}$$

.....

ga naar  basistaak 9 F

oefening 1

2**s Met splitsen of met verhoudingen?**

Zet de sommen in het juiste vak en reken ze uit.

$38,5 : 7$

$48,36 : 12$

$18,4 : 4$

$35,7 : 0,7$

$48 : 1,2$

$45 : 2,25$

met splitsen

met verhoudingen

ga naar 

 les 9 S

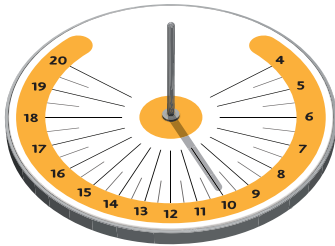
instapoefening S

Les 13

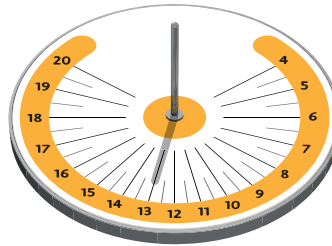


1

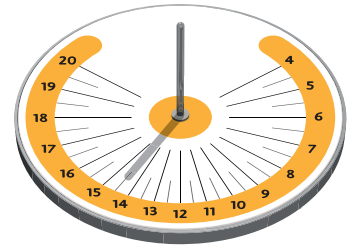
Hoe laat is het? Kijk naar de zonnewijzer en vul de tijd in.



Het is



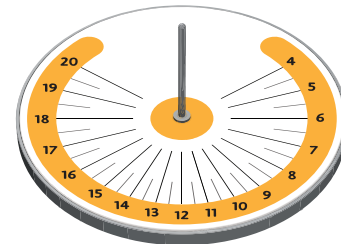
Het is

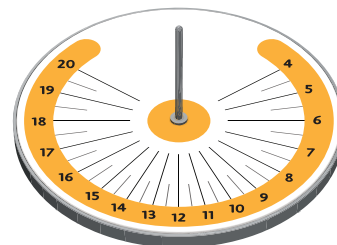
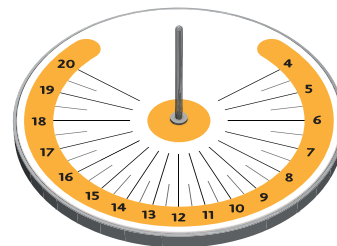


Het is

2

Kijk naar het horloge. Teken de schaduw in de zonnewijzer.





↙ Sla om en ga verder

3

De schaduw van de zonnewijzer.

Wat gebeurt er in de loop van de dag met de richting van de schaduw van de zonnewijzer?

.....

Hoe komt dat?

.....

Wat gebeurt er in de loop van de dag met de lengte van de schaduw van de zonnewijzer?

.....

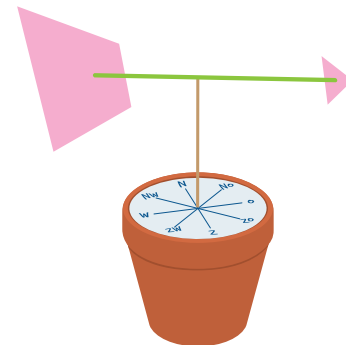
Hoe komt dat?

.....

4

Maak een zonnewijzer. Werk in tweetallen.

- 1 Knip de tekeningen op de printbladen uit.
- 2 Vouw de stijl over de stippellijnen.
- 3 Vouw de stippelijlijn van de wijzerplaat omhoog.
- 4 Lijm de plakranden A, B, C en D op de wijzerplaat.





Kijk terug

Je hebt 2 zonnewijzers: zonnewijzer A en zonnewijzer B.

Je bekijkt de zonnewijzers om 9 uur 's ochtends en om 12 uur 's middags.

Vul de tabellen in.

9 uur 's ochtends

	lengte zonnewijzer	lengte schaduw	verhouding
zonnewijzer A	10 cm	15 cm :
zonnewijzer B	25 cm cm :

12 uur 's middags

	lengte zonnewijzer	lengte schaduw	verhouding
zonnewijzer A cm	5 cm :
zonnewijzer B cm cm :